

➔ AD AVIGLIANA GLI ARTISTI «GIOCANO» CON IL BIANCO IL ROSSO E IL VERDE

Dal Risorgimento al Tricolore ai personaggi dell'Unità d'Italia



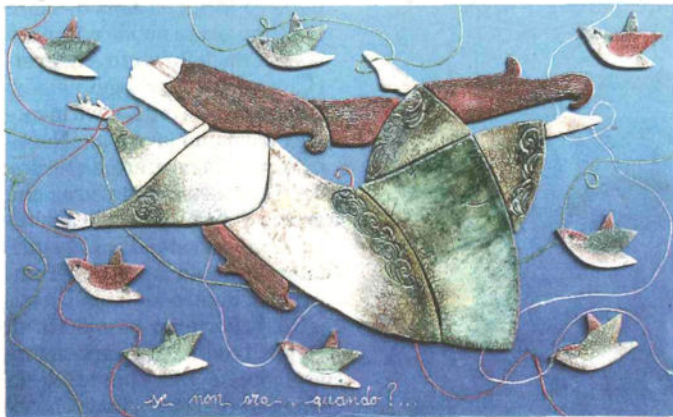
«Cavour» di Giacomo Soffiantino



«Repubblica» di Rocco Forgione

Dal volto di Cavour al profilo di Dante Alighieri alla breccia di Porta Pia, un percorso carico di simboli, rimandi e ricordi

Le celebrazioni per i 150 anni dell'Unità d'Italia si arricchiscono sempre più di incontri e mostre d'arte. Alla Galleria «Arte per Voi» e «Dante Selva. Officina d'Arte», nella antica piazza Conte Rosso di Avigliana, sono presenti i lavori della rassegna «Bianco, rosso e verde». Il volto di Camillo Benso conte di Cavour, dipinto da Giacomo Soffiantino, introduce un mondo fatto di colori, segni, ceramiche. In questo senso, si coglie un percorso caratterizzato da una singolare visione d'insieme che unisce la tavola «Bianco, rosso e verde» di Francesco Casorati alla tela «Patriottica» di Mauro Chessa, il profilo di Dante Alighieri di Lia Laterza al tritico di Elena Monaco.



«Se non ora, quando?» di Giuliana Cusino; a destra: «Fratelli d'Italia» di Massimo Voghera



Osservando le immagini alle pareti della galleria, si nota «Bandiera 2011» di Angela Guifrey, il vivace cromatismo di Ermanno Barovero e Giorgio Flis, il «Sindaco» di Vinicio Perugia e i «Colori d'Italia» di Kurt Mair, sino al lirico «E il treno va» di Elisabetta Viarengo Miniotti. Si ricorda ancora Carlo Barbero, l'acquarello di Isidoro Cottino e

Porta Pia di Daniela Baldo e Silvana Alasia, Arnaldo Benedetto, Marco Scaletti e il disegno a pennarello di Enrico Massimino. Accanto alla «Musa Italiana» di Gabriel Girardi e alla «Repubblica» di Rocco Forgione, sono esposte ceramiche di Piero Della Betta e Francesca Della Betta, Enrica Campi e Giuliana Cusino, Ceramiche composte in

modo in cui la materia diviene simbolo dell'Unità come in Massimo Voghera o in Bruno Carrao e Giovanni Scapin. [A. MIS.]

«BIANCO, ROSSO E VERDE»

GALLERIA. ARTE PER VOI» E «DANTE SELVA. OFFICINA D'ARTE», PIAZZA CONTE ROSSO 1 AVIGLIANA

Orario: sabato e domenica 15-19, sino al 19 giugno